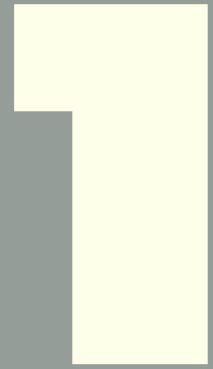


YOUR GUIDE TO
HOLISTIC HUMAN DESIGN



WWW.LESSAFAIR.COM



WWW.LESSAFAIR.COM

YOU ARE YOUR HOME

BY NI COLE SCHNEIDER

MODUL I

GESCHICHTE DES HUMAN DESIGN SYSTEMS

DIE LEBENSCHART: WIE IST DAS CHART

AUFGEBAUT

ASTROLOGIE

I CHING

KABBALA

CHAKREN LEHRE

MODERNE WISSENSCHAFT

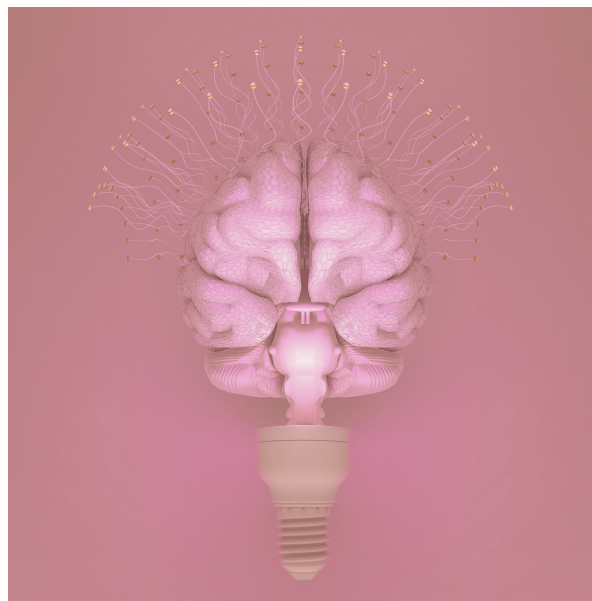
QUANTENPHYSIK

(EPI-)GENETIK

NEUTRINOS

HOLISTISCHES HUMAN DESIGN UND DIE CHART

LERNTYPEN NACH PROFIL LINIEN



YOUR CHART

MODUL I

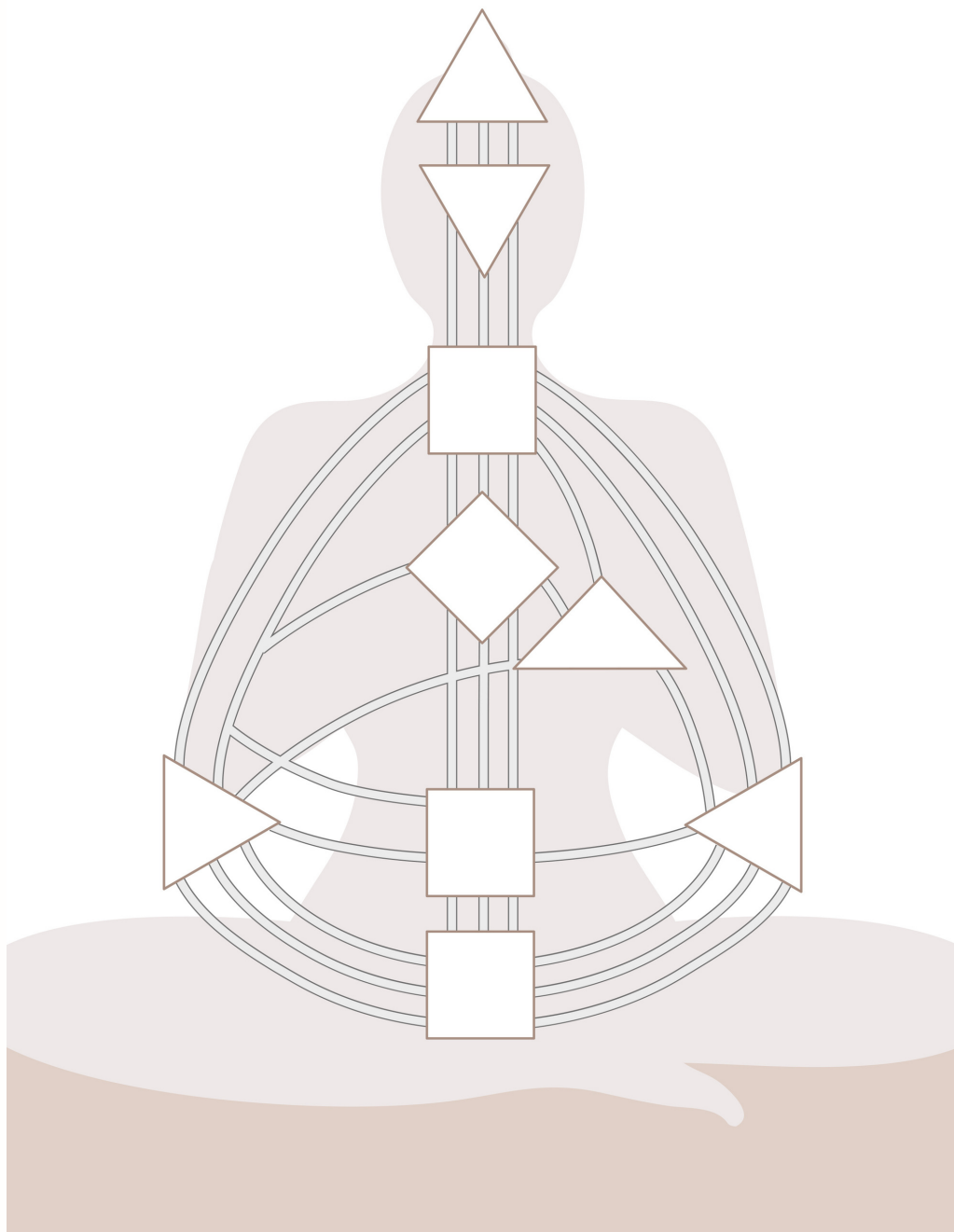
Herzlich Willkommen in Modul 1. Hier lernst du die Grundelemente des Human Designs kennen und die Power von Holistic Human Design.

Das Human Design System als solches wurde 1987 auf Ibiza (während einer Supernova) von dem Kanadier Robert Alan Krakower gechannelt, der darauf hin als RA URU HU weltweit bekannt machte und bis zu seinem Tod 2011 weitergab. In den Jahren während Ra das System weitergab, entwickelten sich auch viele andere Formen und Herangehensweisen die Chart zu interpretieren. Das System an sich ist sehr lebendig und entwickelt sich mit jeder Erfahrung, mit jedem Menschen weiter. Human Design ist bisher eines der komplexesten Systeme, um den Fluss der persönlichen Energie zu verstehen. Es ist ein sehr kraftvolles Werkzeug, das uns die Möglichkeit gibt uns und unsere Mitmenschen auf eine klare Art zu verstehen und anzunehmen.

Als Basis des Charts haben wir den Standpunkt der Planeten zum Zeitpunkt deiner Geburt (schwarze Seite / bewusste Seite) und etwa 3 Monate zuvor (88° Sonne; rote Seite / unbewusste Seite). Durch den Neutrino Strom ist der Stand der Planeten zum Zeitpunkt deiner Geburt sehr wichtig, denn die Neutrinos übergeben dir deinen einzigartigen Stempel. Er bestimmt welche Tore, Kanäle, Zentren du in diesem Leben mitbringst. Dein individueller Blueprint!

YOUR CHART

MODUL I



ASTROLOGIE

MODUL I

Die Basis des Human Design Charts bilden die Sonne, Erde, Mond, Planeten und Punkte im Raum. Wenn wir von Planeten in des Charts sprechen, sprechen wir von den 13 Symbolen an der linken (roten) und rechten (schwarze) Seite der Chart. Hier findest du eine genaue Momentaufnahme an welchen Punkten des Mandalas die Planeten zum Zeitpunkt deiner Geburt (schwarz) und etwas 3 Monate zuvor (rot) standen. Die Planeten aktivieren die Tore in deinem Chart.

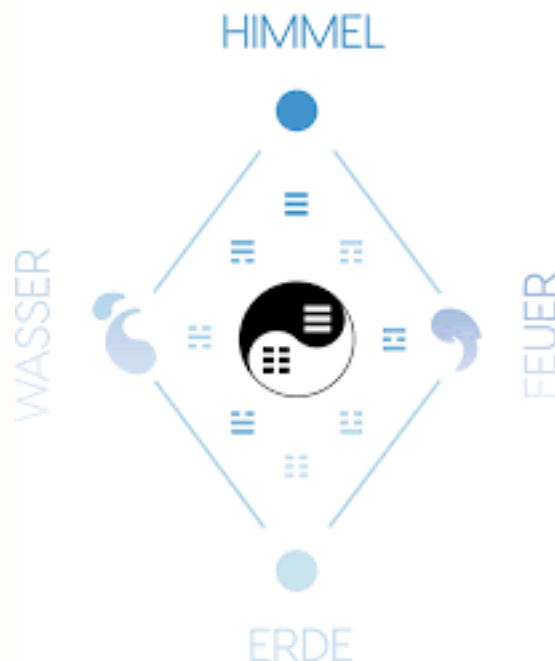
Dieses Thema wird in "Coming Home" mit all seinen Aspekten erklärt und durchleuchtet.

I'CHING

MODUL I

Das I'ching, das chinesische "Buch der Wandlungen" ist vor über 5000 Jahren entstanden und wurde unter anderem von Konfuzius, Laotse und König Wen geschrieben und weiterentwickelt. Es diente zu Beginn als Orakel und wurde immer komplexer bis die 64 Hexagramme den kompletten Aufbau von Mikro und Makrokosmos enthielten. Die Hexagramme bestehen immer aus einer Kombination von 6 durchgezogenen (Yang) oder unterbrochenen Linien (Yin), die alle Zyklen und Energien in diesem Universum zusammenfassen. Die Energien der 64 Hexagramme finden wir in den 64 Toren der Lebenschart. Dort beschreiben diese Eigenschaften, Stärke und potenzielle Themen des Menschen in ihrem Leben. Wir alle tragen alle 64 Energien in uns, aber nur bestimmte sind konstant definiert (wenn ein Planet diese aktiviert)

Dieses Thema wird in "Coming Home" mit all seinen Aspekten erklärt und durchleuchtet.



KABBALA

MODUL I

Kabbala - das übersetzt das " Erhaltene " oder " die Lehre des Geheimen" heißt, ist die erhaltene Weisheit, die angeborene Theologie und Kosmologie des Judentums. In der Grundessenz geht es in der Kabbala darum, eine Anleitung für ein effizientes und erfülltes Leben zu finden. Die Kabbala wird studiert, um Inspiration, Orientierung und Halt im Alltag zu bieten. Ein zentraler Aspekt der Kabbala, der auch in der Synthese des Human Design eine wichtige Rolle spielt, ist der "Baum des Lebens". Dieser besteht aus 10 Sephirot (Centern), die über 23 Kanäle miteinander verbunden sind. Genau wie im Baum des Lebens gilt in der Lebenschart, dass ein Kanal zwar aus zwei Aspekten besteht, aber immer mehr bedeutet als die Summe seiner zwei Tore.

Die Schaltkreise, Kanäle und ihre Energien werden in "Coming Home" mit all ihren Talenten und Potenzialen erklärt und durchleuchtet.

CHAKREN LEHRE

MODUL 1

Die Center sind Quadrate, Dreiecke und Rauten, die du in der Körpergrafik angezeigt bekommst. Diese sind, wenn du deine Chart erstellst, entweder weiß/durchsichtig oder sie sind farbig markiert. Jedes Mal, wenn ein Center eine farbige Markierung hat, sprechen wir davon, dass es definiert ist. Alle Formen die weiß/durchsichtig in deiner Chart erscheinen, sind undefinierte Centren in deinem Energiefeld. Die Center sind eine Weiterentwicklung der indisch-brahmischen Chakrenlehre. Sie arbeiten bekanntlicherweise mit 7 Chakren. Im Human Design sprechen wir von Energiecenter, die Energiepunkte, die wir in unseren feinstofflichen Körper finden. Jedes Energiezentrum beschreibt ganz spezielle Themen. Die Center sind aber auch, genau wie die Chakren, Organe und Körperregionen zugeordnet.

In Modul 2 tauchen wir gemeinsam in die Energien der Zentren ein!

MODERNE WISSENSCHAFT

MODUL I

Was Human Design so spannend und vielseitig macht, ist dass nicht nur diese alten Weisheitssysteme als Grundlage dienen, sondern dass es auch moderne Wissenschaften mit einbezieht. Ins Detail zu jedem Thema zu gehen, würde den Rahmen der Workshopreihe sprengen. Trotzdem möchte ich dir hiermit zeigen, dass diese Thematiken eine wichtige Rolle spielen und damit wird auch die Kraft hinter Human Design sichtbar. Wenn wir unsere Energie entdecken und erlauben, dass wir alle Möglichkeiten sehen, verändert sich auch unsere äußere Welt und unsere DNA.

Die nachfolgenden Texte sind eine grobe Übersicht und Orientierung zu den Themen. Sie sind weder vollständig, noch bin ich eine Expertin in diesem Fachgebiet. Wenn du tiefer in die Themenbereiche eintauchen möchtest, dann empfehle ich meine Bücherliste.

QUANTENPHYSIK

MODUL I

Die Quantenphysik beschäftigt sich mit dem Energiefeld und den unendlichen Möglichkeiten, die gleichzeitig in unserem Universum existieren. Die Forschung deutet an, dass wir als "Beobachter" der Realität gleichzeitig der "Schöpfer" der Realität sind. Angesichts dieser Entdeckung kann man Geist und Materie nicht mehr als etwas voneinander getrenntes betrachten. " Vielmehr sind Geist und Materie untrennbar miteinander verbunden, denn der subjektive Geist produziert messbare Veränderungen an der physischen Welt der Objekte "

(Dr. Joe Dispenza)

GENETIK

MODUL I

Lange Zeit hat die Wissenschaft unsere Gene als (Haupt-) Ursache für unser menschlichen Verhalten, unsere Gesundheit und unsere Veranlagung gesehen. In den letzten Jahren wurde immer deutlicher, auch durch die wissenschaftliche Arbeit von Dr. Joe Dispenza (Gehirnforscher) und Bruce Lipton (intelligente Zellen), dass unsere Gedanken, unsere Überzeugungen und Konditionierungen enormen Einfluss auf die Struktur und Information der Gene haben. In dem wir Konditionierungen auflösen und uns freier von auferlegten Themen machen, kommen wir mehr in unsere Kraft und dies hat wiederum einen Einfluss auf unsere Gene. Wichtig hier noch zu erwähnen sind auch die Zusammenhänge des I'Ging mit dem Gencode und die Entdeckung von Richard Rudd, der den Hexagrammen gewisse Aminosäuren zugeordnet hat

NEUTRINOS

MODUL I

Was sind eigentlich Neutrinos?

Neutrinos sind nach Photonen die häufigsten Teilchen im Universum. Billionen von diesen kleinsten Teilchen strömen jede Sekunde durch den Körper, ohne dass wir es merken. Neutrinos entstehen, wenn kosmische Strahlung auf die Erdatmosphäre trifft oder bei Kernreaktionen in der Sonne. Bis Anfang der 2000er Jahre wurde noch angenommen, dass Neutrinos selber keine Masse haben. Bei ihren Studien, die ihnen den Nobelpreis einbrachten fanden Forscher (Takaki Kajita und Arthur B. McDonald) heraus, dass Neutrinos entgegen der ursprünglichen Vorstellung doch eine - wenn auch kaum messbare - Masse haben.

Diese Annahme bildete, schon bevor die Studien dies nachweisen konnte, die Basis von Human Design. Die Masse der Neutrinos dient als Informationsüberträger. Trotz Masse können Neutrinos durch feste Strukturen (Planeten, unsere Körper, die Erde) strömen, nehmen hier neue Informationen auf und verteilen so die aufgenommenen Infos. Sie strömen außerdem unglaublich schnell, vermutlich sogar schneller als Licht (fünfundzwanzig Millionenstel größerer Geschwindigkeit als Lichtgeschwindigkeit)

NEUTRINOS

MODUL I

Was sind eigentlich Neutrinos?

Neutrinos sind nach Photonen die häufigsten Teilchen im Universum. Billionen von diesen kleinsten Teilchen strömen jede Sekunde durch den Körper, ohne dass wir es merken. Neutrinos entstehen, wenn kosmische Strahlung auf die Erdatmosphäre trifft oder bei Kernreaktionen in der Sonne. Bis Anfang der 2000er Jahre wurde noch angenommen, dass Neutrinos selber keine Masse haben. Bei ihren Studien, die ihnen den Nobelpreis einbrachten fanden Forscher (Takaki Kajita und Arthur B. McDonald) heraus, dass Neutrinos entgegen der ursprünglichen Vorstellung doch eine - wenn auch kaum messbare - Masse haben.

Diese Annahme bildete, schon bevor die Studien dies nachweisen konnte, die Basis von Human Design. Die Masse der Neutrinos dient als Informationsüberträger. Trotz Masse können Neutrinos durch feste Strukturen (Planeten, unsere Körper, die Erde) strömen, nehmen hier neue Informationen auf und verteilen so die aufgenommenen Infos. Sie strömen außerdem unglaublich schnell, vermutlich sogar schneller als Licht (fünfundzwanzig Millionenstel größerer Geschwindigkeit als Lichtgeschwindigkeit)



HOLISTIC HUMAN DESIGN & DIE CHARTS

Kommen wir nun zurück zu den Grundlagen, denn die ganzen vielschichtigen Details können schnell sehr erschlagend wirken. Deshalb freue ich mich mit dir Schritt für Schritt dein Design und die Energie dahinter zu entdecken.

Als Basis des Charts haben wir den Stand der Planeten zum Zeitpunkt der Geburt (schwarze Seite) und etwa 3 Monate zuvor (88° Sonne, rote Seite). Durch den Neutrino-Strom spielt der genaue Stand der Planeten Zeitpunkt deiner Geburt (deshalb ist die genaue Zeit essenziell) eine große Rolle, denn die Neutrinos verpassen dir den deinen ganz einzigartigen Stempel der bestimmt welche Tore, Kanäle, Center definiert sind und damit welche energetische Qualität du in diesem Leben mitbringst.

Total abgefahren, oder? Ich freue mich schon so sehr mit dir einzutauchen und kann es kaum erwarten die Energie in dir zu aktivieren.

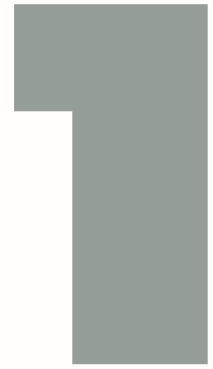
Das holistische Human Design - genau wie Quantum Human Design oder viele moderne Lehrer, nutzen eine neue Art, die Elemente des Charts zu beschreiben. Statt das Chart als Beschränkung zu sehen oder über das Wissen Menschen ins Bewusstsein zu "schockieren", nehmen wir die Chart als Grundlage, die Einzigartigkeit, die Stärken und die Talente des Menschen hervorzuheben. Ich möchte dich daran erinnern, dass die Chart ein Werkzeug ist, aber wir als Menschen noch so viel mehr sind als die Chart.

LERNTYPEN NACH DEN PROFILLINIEN

Nutze das Workbook und die Modul Fragen, dass sie dir dienen. Es geht darum, dass du einen Weg findest, dass Wissen für dich bestmöglich zugänglich zu machen und das meiste aus der Workshopreihe für dich mitzunehmen. Was wir durch Human Design auch erkennen dürfen- wir alle sind individuell, für jeden funktioniert ein anderer Lernweg. Die Bücher im Lexikon sind eine wunderbare Unterstützung für dich, um die Lerninhalte zu ergänzen. Schau intuitiv was dich anspricht.

Bei Bedarf schau dir die Videos gerne öfters an. Lade dir die Audios runter und höre die Aufzeichnungen unterwegs, beim aufräumen. Ich mit einem 5/1 Profil brauche sofort praktische Beispiele. Mir ist es wichtig sofort in die Umsetzung zu gehen, das gelernte Wissen anzuwenden. Ich liebe es auch unterwegs zu lernen, in der Bahn oder generell bei längeren Fahrten. Eine meditative Form ist es für mich während des Wohnungsputzes neues Wissen zu integrieren und wenn ich etwas total spannend finde, probier ich es aus. Dann, wenn es passt, lerne ich. Wenn ich mit Freude dabei bin, sauge ich das Wissen auf wie ein Schwamm.

Lerntyp nach Profil Linien - deine ganz einzigartige Kombination aus den Linien, macht deinen Lernstil (unter anderem) aus. Es ist ein kleines Element deines Charts, dass eine große Wirkung hat. Wir sind alle komplett verschieden und haben eine individuelle Art Wissen aufzunehmen. Die Linie die bei dir als erste im Profil zu sehen ist (bei mir als 5/1 die 5), wird wahrscheinlich am meisten mit dir und deinem Lernprozess rasonieren.



Hast du die Zahl 1 im Profil?

- Lese, recherchiere und informiere dich in der Tiefe
- Gehe den Dingen auf den Grund
- Wo möchtest du ein Experte sein?
- Hole dir alle Bücher und Kursinhalte, die dein Wissen stillen
- Lass dich nicht von unterschieden zurückhalten, wenn es darum geht, mit dem Wissen nach außen zu gehen



Hast du die Zahl 2 im Profil?

- Folge der Freude und Leichtigkeit
- Stell dir die Frage: Was interessiert mich am meisten?
Wo möchte ich mehr von wissen?
- Nimm dir genug Raum und Zeit, um dich mit deinen Interessen auseinander zu setzen
- Schau genau wo deine Umwelt ein Talent in dir sehen. Und folge der Leichtigkeit die in deiner Gabe steckt, um sie zu leben.
- Erlaube dir das zu tun, was dir leicht von der Hand geht



Hast du die Zahl 3 im Profil?

- Experimentiere so viel es geht. Probier dich aus!
- Lass dich nicht von andere abhalten dein Ding zu machen
- Entdecke auf deinem Weg dein Design und teile deine Erkenntnisse mit anderen
- Finde deinen persönlichen Weg, um mit den neuen Informationen in den Prozess zu gehen
- Erfahre & Beobachte dich - Lernen durch Erfahrung
- Human Design ist deine Tür für neue Möglichkeiten, kein Endpunkt oder eine Limitierung



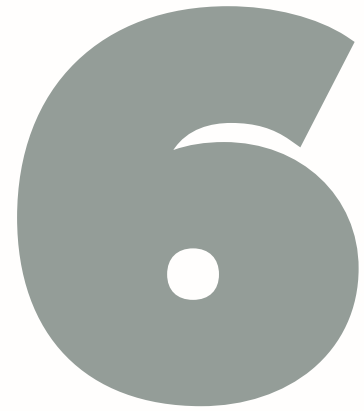
Hast du die Zahl 4 im Profil?

- Tausche dich mit Freunden aus
- Bilde eine Lerngruppe und tausche dich aus
- Beobachte dein nahes Umfeld - du lernst viel von deinen Liebsten um dich herum
- Finde Sicherheit mit Gleichgesinnten



Hast du die Zahl 5 im Profil?

- Nutze Alltagsbeispiele um zu lernen
- Entdecke wo HD praktisch im Alltag angewendet werden kann
- Nutze deinen Weitblick und deine Vogelperspektive für alles was du gelernt hast
- Entdecke Lösungen mithilfe der Charts - erinnere dich daran, dass du andere nicht retten musst
- Nutze deine unglaubliche Kapazität, Dinge neu umzugestalten
- Inspiriere andere und gehe voran mit Neuem



Hast du die Zahl 6 im Profil?

- Entdecke die Lebensphase in der du dich befindest
- Experimentiere und probier dich aus
- Beobachte und analysiere
- Lass deine Taten für dich sprechen, sie sind lauter als deine Worte
- Erkenne, dass dich andere automatisch als Guide sehen, WENN du mit dir im Einklang bist

DATE

MOOD

MODULFRAGEN

MODUL 1

WAS SIND DIE SYSTEME, DIE IM HUMAN DESIGN
VEREINT SIND UND WIE HÄNGEN SIE ZUSAMMEN?

WELCHE DATEN WERDEN BENÖTIGT FÜR DIE
BERECHNUNG DER HUMAN DESIGN CHART UND
WARUM?

♦

MODULFRAGEN

MODUL 1

WELCHE DATEN WERDEN BENÖTIGT FÜR DIE
BERECHNUNG DER HUMAN DESIGN CHART UND
WARUM?

WAS IST DAS BESONDERE EINES HUMAN DESIGN
READINGS / COACHINGS?

♦

MODULFRAGEN

MODUL 1

WIE WÜRDDEST DU HUMAN DESIGN EINEM LAIEN ERKLÄREN?

WIE LERNST DU AM BESTEN?

♦

MEINE NOTIZEN

MODUL 1

18 horizontal lines for writing notes, each starting with a small diamond marker on the left side.

MEINE NOTIZEN

MODUL 1

18 horizontal lines for writing notes, each starting with a diamond-shaped bullet point on the left side.

